



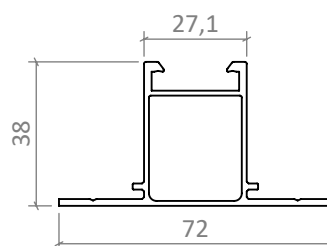
Tetti a falda



Lamiera grecata

PRT2785

Profilo per moduli in verticale complanari alla lamiera grecata



Caratteristiche Materiali

Nomenclatura: **EN AW 6060**;

Trattamento superficiale: **T6**;

Carico di rottura a trazione R_m (Mpa): **190**;

Carico limite di elasticità $R_p 0,2$ (Mpa): **150**;

Allungamento su 50 mm (%): **12**;

Durezza HB: **72**;

Coefficiente di dilatazione termica lineare tra 20°C e 100°C (1/°K): **23×10^{-6}** ;

Predisposizione al trattamento superficiale di ossidazione: **ottima**.

Caratteristiche Tecniche

Profilo Momento d'inerzia I_{xx} : **$5,391 \text{ cm}^4$** ;

Profilo Momento d'inerzia I_{yy} : **$7,755 \text{ cm}^4$** ;

Sezione: **278 mm^2** .