

**TETTI A FALDA**  
*PITCHED ROOFS*

**Lamiera grecata**  
*Corrugated sheet metal*



**STG0024, STG0034, STG0050, STG0051**

**STAFFE INOX PER LAMIERA GRECATA**

*STAINLESS STEEL BRACKETS FOR CORRUGATED SHEET METAL*

Sistema con staffe inox e profili in alluminio per montaggio moduli in orizzontale e verticale complanari alla lamiera. Il fissaggio alla lamiera grecata avviene tramite rivetti o viti autofilettanti. Su ciascuna staffa sono anche presenti superiormente fori per il fissaggio alla sottostruttura: questa modalità di ancoraggio viene utilizzata, qualora consentito, per aumentare la tenuta al carico vento o in alternativa per ridurre i punti di foratura alla lamiera.

L'utilizzo di tale sistema è vincolato alle dimensioni della lamiera e all'interasse della sottostruttura:

è possibile personalizzare ciascun modello di staffa.

*System with stainless steel brackets and aluminum profiles for mounting modules horizontally and vertically coplanar to the sheet. The fixing to the corrugated sheet takes place through rivets or self-tapping screws. On each bracket there are also holes at the top for fixing to the substructure: this fastening method is used, if allowed, to increase the wind load resistance or alternatively to reduce the drilling points on the sheet. The use of this system is bound to the dimensions of the sheet and to the spacing of the substructure: each bracket model can be customized.*

## Supporto - staffe

*Support brackets*

**STG0024** Staffa per montaggio profilo a direzione variabile  
*Bracket for variable profile mounting*



**STG0034** Staffa per montaggio profilo bidirezionale  
*Bracket for bi-directional profile mounting*



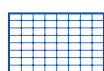
**STG0050** Staffa per montaggio profilo ortogonale alla lamiera  
*Bracket for orthogonal profile mounting to the sheet*



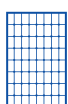
**STG0051** Staffa per montaggio profilo parallelo alla lamiera  
*Bracket for parallel profile mounting to the sheet*



Orizzontale



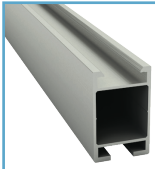
Verticale



0°



## Profili compatibili Compatible profiles

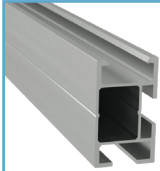


Dimensioni / Dimensions			
A	B	Lunghezza	
<i>Length</i>			
<b>PRT2334-340</b>	44	27	3400 mm
<b>PRT2334-113</b>	44	27	1130 mm



## Giunzioni profili Profile junctions

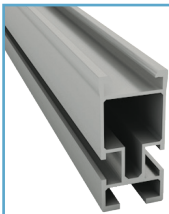
Dimensioni / Dimensions			
A	B	Lunghezza	
<i>Length</i>			
<b>PRL3360</b>	26,3	23,8	200 mm



Dimensioni / Dimensions			
A	B	Lunghezza	
<i>Length</i>			
<b>PRT2640-340</b>	46,2	27,2	3400 mm
<b>PRT2640-113</b>	46,2	27,2	1130 mm



Dimensioni / Dimensions			
A	B	Lunghezza	
<i>Length</i>			
<b>PRG2612</b>	22,9	17,3	200 mm



Dimensioni / Dimensions			
A	B	Lunghezza	
<i>Length</i>			
<b>PRT2947-340</b>	55,1	27,2	3400 mm
<b>PRT2947-113</b>	55,1	27,2	1130 mm



Dimensioni / Dimensions					
A	B	C	D	Lunghezza	
<i>Length</i>					
<b>PRL2580</b>	44,5	7	38	15	200 mm



## Accessori

### Accessories

#### Morsetti - Clamps

<b>KMTU2950</b>	Universale terminale <i>Universal terminal</i>
-----------------	---



<b>KMCU2950</b>	Universale centrale <i>Universal central</i>
-----------------	---



#### Viteria - Screws

<b>VT1001</b>	Vite testa a martello M8x25 <i>Hammer head screw M8x25</i>
---------------	---



<b>VT0006</b>	Dado flangiato M8 <i>Flanged nut M8</i>
---------------	--



<b>VT0025</b>	Vite bimetallica autofilettante 5,5x25 <i>Self-tapping bi-metal screw 5,5x25</i>
---------------	---



Spessore lamiera serrabile:  
alluminio 0,4 - 1,5 mm  
acciaio 0,4 - 1 mm

Lockable sheet thickness:  
aluminum 0,4 - 1,5 mm  
steel 0,4 - 1 mm

<b>VT0023</b>	Rivetto Alluminio Farfalla 5,2x19,1 <i>Blind rivet with seal 5,2x19,1</i>
---------------	--



<b>VT0002</b>	Vite testa a martello M8 <i>M8 hammer head screw</i>
---------------	---



<b>VT0020</b>	Nastro adesivo gomma butilico <i>Butyl rubber adhesive tape</i>
---------------	--



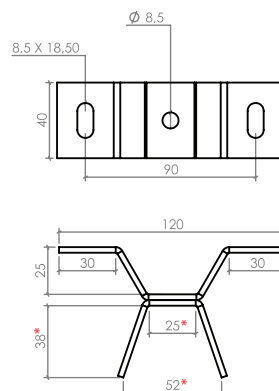
Lunghezza: 10 mt  
Larghezza: 50 mm  
Spessore: 1 mm

Length: 10 mt  
Width: 50 mm  
Thickness: 1 mm

## Supporto - staffe

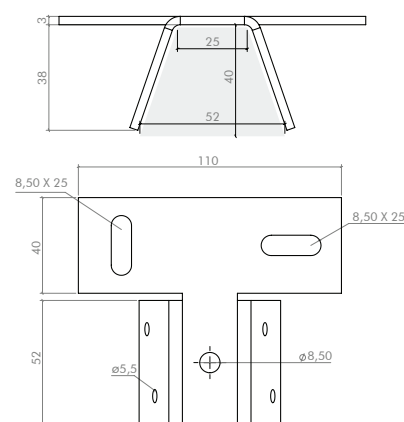
### Support brackets

<b>STG0024</b>	Staffa per montaggio profilo a direzione variabile <i>Bracket for variable profile mounting</i>
Spessore <i>Thickness</i>	3 mm
Attacco profilo <i>Profile attack</i>	Inferiore <i>Lower</i>
Materiale <i>Material</i>	Aisi 304
Profili compatibili <i>Compatible profiles</i>	PRT2334, PRT2947



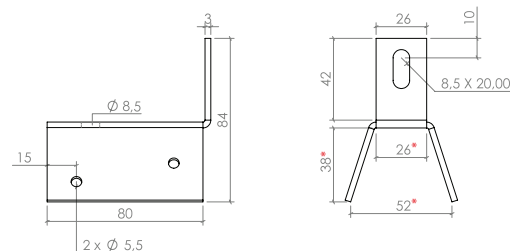
\*Quote personalizzabili in funzione delle dimensioni della grecata.

<b>STG0034</b>	Staffa per montaggio profilo bidirezionale <i>Bracket for bi-directional profile mounting</i>
Spessore <i>Thickness</i>	3 mm
Attacco profilo <i>Profile attack</i>	Inferiore <i>Lower</i>
Materiale <i>Material</i>	Aisi 304
Profili compatibili <i>Compatible profiles</i>	PRT2334, PRT2947



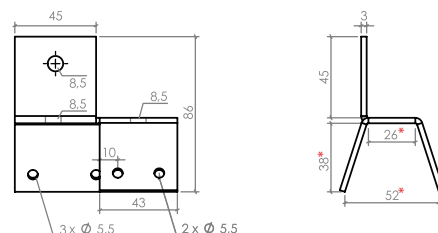
\*Quote personalizzabili in funzione delle dimensioni della grecata.

<b>STG0050</b>	Staffa per montaggio profilo ortogonale alla lamiera <i>Bracket for orthogonal profile mounting to the sheet</i>
Spessore <i>Thickness</i>	3 mm
Attacco profilo <i>Profile attack</i>	Laterale <i>Lateral</i>
Materiale <i>Material</i>	Aisi 304
Profili compatibili <i>Compatible profiles</i>	PRT2947



\*Quote personalizzabili in funzione delle dimensioni della grecata.

<b>STG0051</b>	Staffa per montaggio profilo parallelo alla lamiera <i>Bracket for parallel profile mounting to the sheet</i>
Spessore <i>Thickness</i>	3 mm
Attacco profilo <i>Profile attack</i>	Laterale <i>Lateral</i>
Materiale <i>Material</i>	Aisi 304
Profili compatibili <i>Compatible profiles</i>	PRT2947



\*Quote personalizzabili in funzione delle dimensioni della grecata.

