



SONDE ED ELEMENTI DI
CONNESSIONE

WIRE PULLES / DUCT RODS AND
CONNECTORS

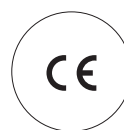
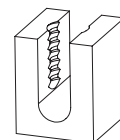
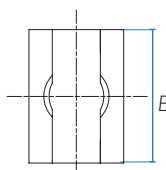
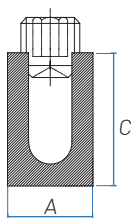
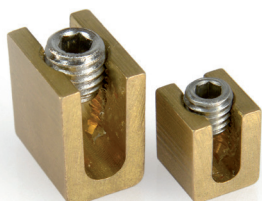
CONNETTORI NUDI

CONNETTORI AD "U" A SERRAGGIO MECCANICO

La serie dei connettori ad "U" è composta da due modelli con sezione nominale pari a 25 mm² e 50 mm². La sezione ad "U" consente l'utilizzo in connessioni derivate senza l'interruzione del cavo passante.

MATERIALE

- ottone CW 614 N - conduttore
- acciaio zincato - viti



BARE CONNECTORS

"U" SHAPED CONNECTORS, MECHANICALLY CLAMPED

The series of "U" shaped connectors is made up of two models with rated sections of 25 mm² and 50 mm².

The "U" shaped part allows the use in shunted connections without interruption of feed-through wire.

MATERIAL

- CW 614 N brass - conductive
- zinc-plated steel - screws

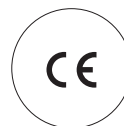
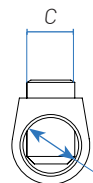
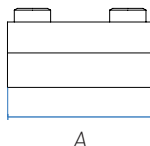
| Codice Code | Giunzione in derivazione / <i>Shunted connection</i> | | | | Coppia di serraggio <i>Tightening torque</i> (Nm) | Dimensioni Size A (mm) B (mm) C (mm) | | | Confezione (pz) Package |
|------------------|---|---|---|---|---|--|------|------|----------------------------|
| | Cavo passante <i>Feed-through wire</i> | | Cavo derivato <i>Shunted wire</i> | | | | | | |
| | sezione min. <i>min. section</i> (mm ²) | sezione max. <i>max. section</i> (mm ²) | sezione min. <i>min. section</i> (mm ²) | sezione max. <i>max. section</i> (mm ²) | | | | | |
| CNT-U2506 | 6 | 25 | 1,5 | 10 | 6 | 12,2 | 12,5 | 15,2 | 10 |
| CNT-U5010 | 10 | 50 | 2,5 | 6 | 10 | 14,2 | 20 | 22 | 10 |

CONNETTORI CILINDRICI A SERRAGGIO MECCANICO

La serie dei connettori cilindrici è composta da tre modelli con sezione nominale pari rispettivamente a 6 mm², 16 mm² e 35 mm².

MATERIALE

- ottone CW 614 N - conduttore
- acciaio zincato - viti



CYLINDER SHAPED CONNECTORS, MECHANICALLY CLAMPED

The series of cylinder shaped connectors is made up of three models with rated sections of 6 mm², 16 mm² and 35 mm².

MATERIAL

- CW 614 N brass - conductive
- zinc-plated steel - screws

| Codice Code | Max sezione cavo <i>Max. wire section</i> (mm ²) | Giunzione in derivazione / <i>Shunted connection</i> | | | | Coppia di serraggio <i>Tightening torque</i> (Nm) | Dimensioni Size (mm) | | | |
|--------------------|--|---|---|---|---|---|-------------------------|-----|----|----|
| | | Cavo passante <i>Feed-through wire</i> | | Cavo derivato <i>Shunted wire</i> | | | | | | |
| | | sezione min. <i>min. section</i> (mm ²) | sezione max. <i>max. section</i> (mm ²) | sezione min. <i>min. section</i> (mm ²) | sezione max. <i>max. section</i> (mm ²) | | A | B | C | |
| CNT-CL06015 | 6 | 1,5 | 6 | 1,5 | 1,5 | 0,5 | 22 | 3,6 | M3 | 10 |
| CNT-CL10025 | 16 | 2,5 | 10 | 2,5 | 4 | 1,2 | 25 | 5,8 | M4 | 10 |
| CNT-CL25060 | 35 | 6 | 25 | 6 | 10 | 10 | 32 | 9,3 | M8 | 10 |

CONNETTORI a "C" PER CRIMPATURA

La serie dei connettori a "C" è composta da 11 modelli con sezioni nominali da 10 mm² a 240 mm².

MATERIALE

rame elettrolitico

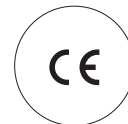
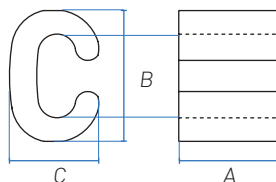


"C" SHAPED CONNECTORS, CRIMPED

The series of "C" shaped connectors is made up of 11 models with rated sections from 10 mm² to 240 mm².

MATERIAL

electrolytic copper



| Codice / Code | Sezione conduttori mm ² / Conductors section (mm ²) | | Dimensioni / Size (mm) | | | Confezione (pz) Package |
|---------------|--|--------------------|------------------------|------|------|-------------------------|
| | passante / feed-through | derivato / shunted | A | B | C | |
| CNT-C010015 | 10 | 1,5-10 | 12 | 12,6 | 8,4 | 1/100 |
| CNT-C016015 | 16 | 1,5-16 | 17 | 19,4 | 12 | 1/100 |
| CNT-C025016 | 25 | 16-25 | 17 | 21,4 | 13 | 1/100 |
| CNT-C035025 | 35 | 25-35 | 21 | 26,6 | 15,6 | 1/100 |
| CNT-C050035 | 50 | 35-50 | 26 | 38 | 21 | 1/50 |
| CNT-C070035 | 70-50 | 35-70 | 28 | 34 | 21 | 1/25 |
| CNT-C095050 | 95 | 50-95 | 29 | 41 | 26 | 1/25 |
| CNT-C120050 | 120 | 50-120 | 30 | 45 | 28 | 1/25 |
| CNT-C150120 | 150 | 120-150 | 30 | 48 | 28 | 1/25 |
| CNT-C185185 | 185 | 185 | 32 | 52 | 32 | 1/15 |
| CNT-C240120 | 240 | 120-185 | 32 | 55 | 38 | 1/15 |

CONNETTORI TESTA A TESTA TERMORESTRINGENTE

La serie di connettori testa a testa, composta da tre modelli, consente la connessione di conduttori da 0,5 mm² a 6 mm².

Ciascun modello è formato da un tubetto in rame stagnato ricoperto da guaina termorestringente con adesivo interno termofusibile che garantisce un'efficace sigillatura della connessione anche in presenza di acqua o umidità.

CARATTERISTICHE TECNICHE

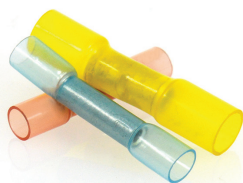
- rigidità dielettrica: 14 kV/mm
- temperatura di restringimento: 100 °C

MATERIALE

- rame elettrolitico stagnato - corpo conduttore
- poliolefina reticolata con sigillante interno - corpo isolante

VANTAGGI

- protezione elevata dalla condensa e dalla corrosione
- grado di isolamento elevato
- connessione ispezionabile grazie alla guaina trasparente



HEAT-SHRINKABLE THROUGH CONNECTORS

The series of through connectors is made up of three models with rated sections from 0.5 mm² to 6 mm².

Each model is made up of a small tube in tin-plated copper, covered with a heat-shrinkable sheath with internal hot-melting adhesive that guarantees an efficient sealing of the connection even with water and humidity.

TECHNICAL SPECIFICATION

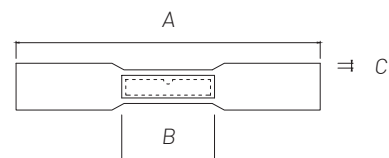
- dielectric strength: 14 kV/mm
- shrinkage temperature: 100 °C

MATERIAL

- electrolytic copper tin-plated copper - conductive case
- crosslinked polyolefin with internal sealing - isolating case

ADVANTAGES

- high protection against water condensation and corrosion
- high isolation degree
- checkable connection thanks to transparent sheath



| Codice / Code | Colore / Colour | Sezione conduttori / Section conductors (mm ²) | | Dimensioni Size (mm) | | | Confezione / Package (pz) |
|---------------|-----------------|--|-----|----------------------|----|-----|---------------------------|
| | | min. | max | A | B | C | |
| CNT-TT0515 | rosso / red | 0,5 | 1,5 | 36 | 15 | 0,8 | 100 |
| CNT-TT1525 | blu / blue | 1,5 | 2,5 | 36 | 15 | 0,9 | 100 |
| CNT-TT0406 | giallo / yellow | 4 | 6 | 41 | 15 | 1 | 50 |